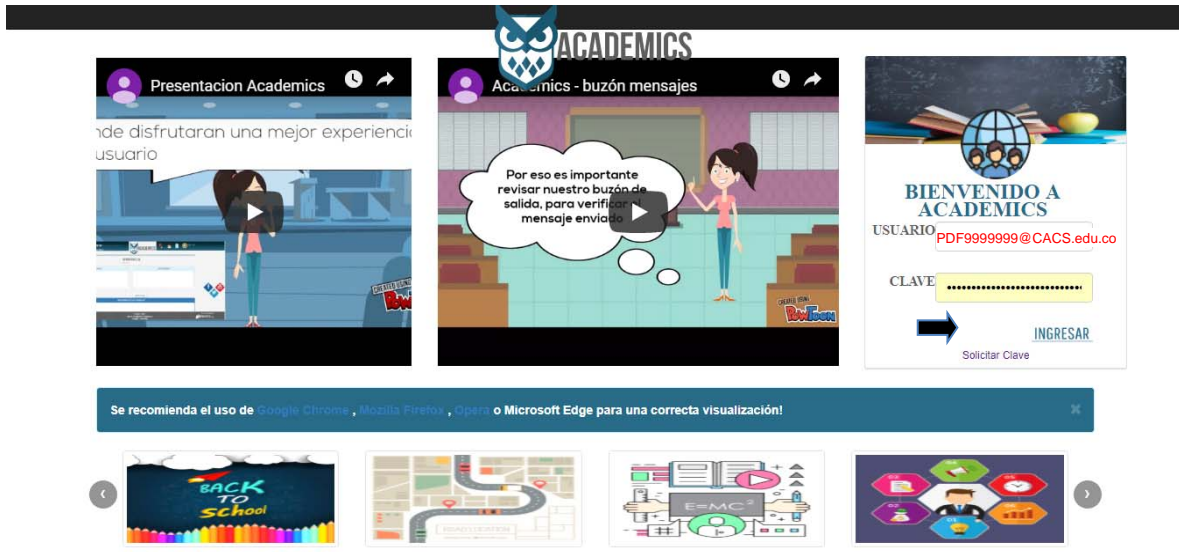


Academics – Restaurar Clave

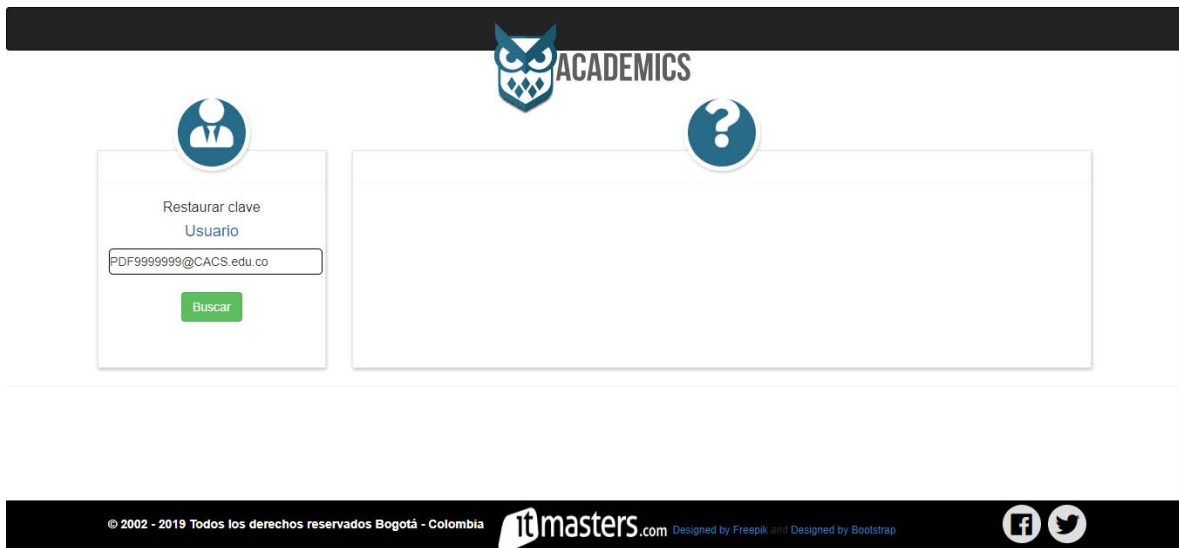
Recuerde que para acceder a la plataforma, usted deberá ingresar el usuario: PDF (código del estudiante)@cacs.edu.co y la clave que está usando.

Si no recuerda la clave en la opción de inicio de sesión encontrará un link de solicitar clave.

Primero deberá ingresar a Academics, en la opción de inicio de sesión encontrará un link de solicitar clave.



Esta opción lo enviará a otra página donde deberá ingresar el usuario y dar clic en buscar.



Después de dar clic en buscar, el sistema le mostrara tres preguntas con cuatros respuestas, después de elegir las respuestas deber dar clic en enviar respuestas. Deberá escoger una respuesta por cada pregunta. El sistema validará la información si es incorrecta. Tendrá solo 3 intentos; si falla en los 3 intentos deberá acercarse al área de secretaría y solicitar el desbloqueo del usuario y el cambio de contraseña.

The screenshot shows the 'ACADEMICS' login interface. On the left, there is a 'Restaurar clave Usuario' form with a text input containing 'PDF9999999@CACS.edu.co' and a 'Buscar' button. Below the button, a red message reads 'Recuerde que solo tiene 2 Intentos más'. On the right, a quiz titled 'Seleccione la fecha de nacimiento del estudiante' has four radio button options: '06-02-2019', '14-03-2019', '09-02-2019', and '23-02-2019'. The second option is selected. Below this, the question 'Cual es el nombre del titular de curso de su hijo' has four radio button options: 'Alcira Casas Pineda', 'Monica Parra Gomez', 'Monica Parra Gomez', and 'Gabriel Andres Rodriguez Mendez'. The second and third options are selected. The next question is 'Cual de los siguientes números de documento corresponde al padre del estudiante', with four radio button options: '1010178501', '1016012413', '1', and '10102021'. The second and fourth options are selected. An 'Enviar Respuestas' button is at the bottom of the quiz.

Al momento de enviar las respuestas correctas, el sistema le mostrara dos cajas de texto donde deberá ingresar la nueva contraseña y la verificación de la misma. Deberá dar clic en restaurar, si las contraseñas están bien escritas; el sistema lo re-direccionara al inicio de sesión donde deberá ingresar el nombre del usuario y la nueva contraseña.

This screenshot shows the password reset interface. The 'Restaurar clave Usuario' form on the left now displays the message 'Sus respuestas han sido correctas; Ingrese su nueva clave' and a 'Buscar' button. The quiz on the right is identical to the previous screenshot, with the same selected options. Below the quiz, there are two text input fields: 'Digite nueva contraseña' and 'Comfirmación nueva contraseña', followed by a 'Restaurar' button.